

BUDYNEK MIESZKALNY WIELORODZINNY "P" Z GARAŻEM PODZIEMNYM NOWY SĄCZ UL. KUSOCIŃSKIEGO

TYP MIESZKANIA:

P - A1

POWIERZCHNIA
UŻYTKOWA:

47,21 m²

parter 1- pokojowe

ZESTAWIENIE POMIESZCZEŃ

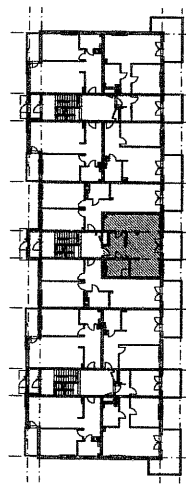
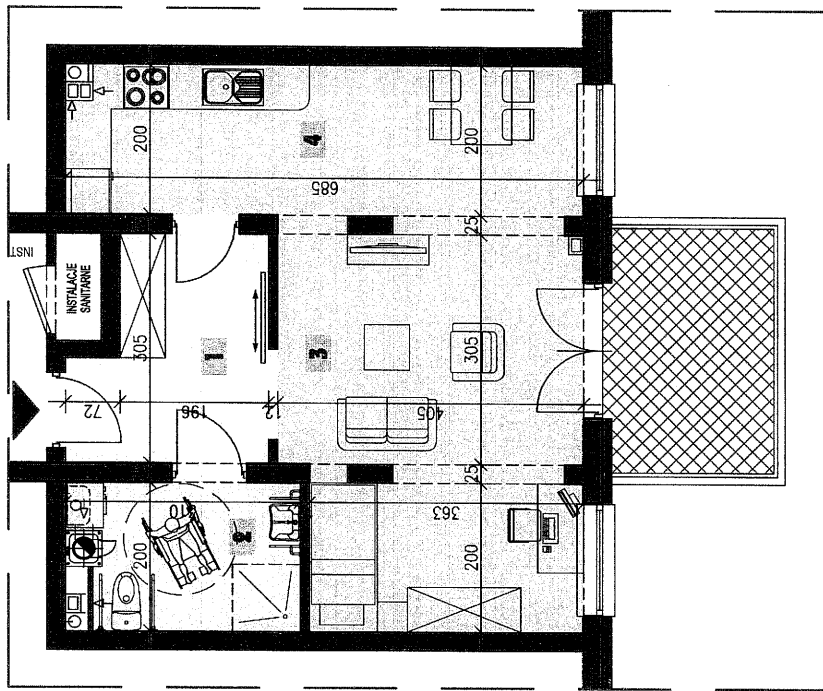
NAZWA POMIESZCZENIA

POW.(m²)

- 1 PRZEDPOKÓJ 6,99
- 2 ŁAZIENKA 5,66
- 3 POKÓJ DZIENNY 21,04
- 4 KUCHNIA 13,52

A1 BALCON

8,16



Skala: 1:100

