

**BUDYNEK MIESZKALNY WIELORODZINNY "P" Z GARAŻEM PODZIEMNYM NOWY SĄCZ UL. KUSOCIŃSKIEGO**

Typ MIESZKANIA:

**P - B3**

POWIERZCHNIA  
UŻYTKOWA:

**47,04 m<sup>2</sup>**

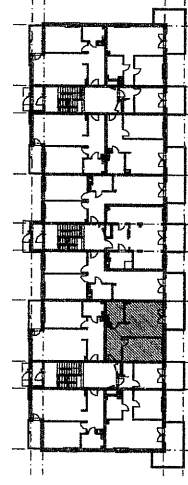
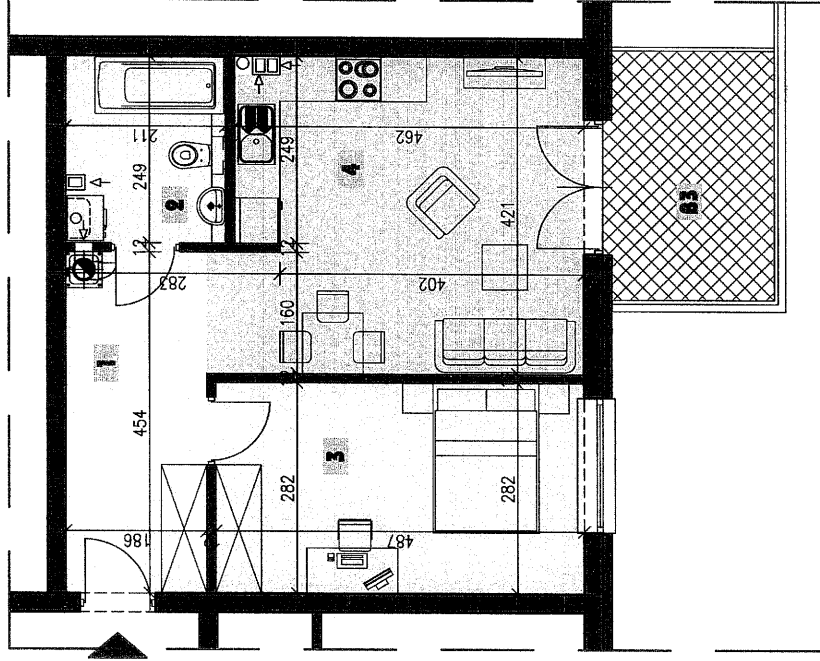
**parter 2- pokojowe**

ZESTAWIENIE POMIESZCZEŃ

	NAZWA POMIESZCZENIA	POW(m <sup>2</sup> )
1	PRZEDPOKÓJ	8,44
2	ŁAZIENKA	5,20
3	POKÓJ 2-osobowy	13,73
4	POKÓJ DZIENNY Z ANEKSEM KUCHENNYM	19,67

B3 BALCON

8,05



skala 1:100

