

**BUDYNEK MIESZKALNY WIELORODZINNY "P" Z GARAŻEM PODZIEMNYM NOWY SĄCZ UL. KUSOCIŃSKIEGO**

TYP MIESZKANIA:

**P - B4**

POWIERZCHNIA  
UŻYTKOWA:

**54,83 m<sup>2</sup>**

**parter 2- pokojowe**

ZESTAWIENIE POMIESZCZEŃ

NAZWA POMIESZCZENIA

POW.(m<sup>2</sup>)

1 PRZEDPOKÓJ

10,32

2 ŁAZIENKA

4,55

3 POKÓJ 2-osobowy

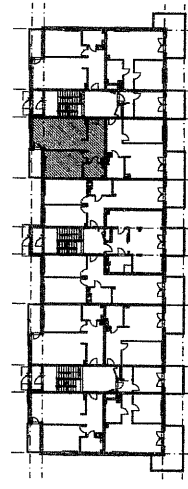
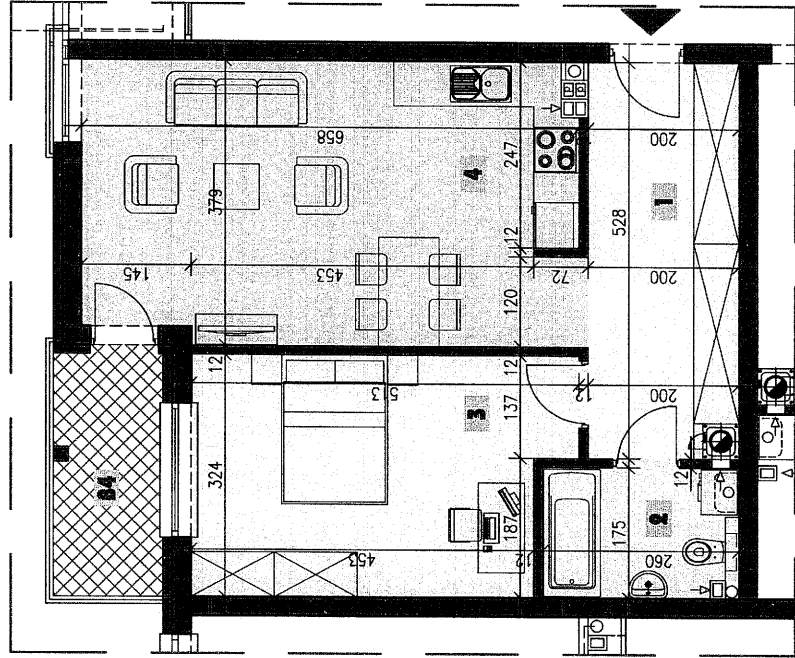
15,49

4 POKÓJ DZIENNY Z ANEKSEM KUCHENNYM

24,47

B4 BALCON

4,65



skala: 1:100

