

BUDYNEK MIESZKALNY WIELORODZINNY "P" Z GARAŻEM PODZIEMNYM NOWY SĄCZ UL. KUSOCIŃSKIEGO

TYP MIESZKANIA:

P - B5

POWIERZCHNIA
UŻYTKOWA:

54,49 m²

parter 2- pokojowe

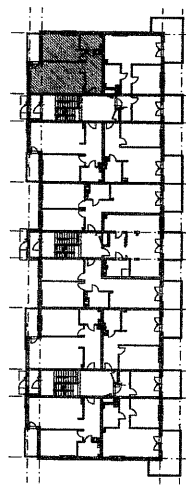
ZESTAWIENIE POMIESZCZEŃ

NAZWA POMIESZCZENIA POW.(m²)

- | | | |
|---|-----------------------------------|-------|
| 1 | PRZEDPOKÓJ | 10,08 |
| 2 | ŁAZIENKA | 4,67 |
| 3 | POKÓJ 2-osobowy | 15,27 |
| 4 | POKÓJ DZIENNY Z ANEKSEM KUCHENNYM | 24,93 |

B5 BALCON

4,99



skala 1:100

