

BUDYNEK MIESZKALNY WIELORODZINNY "P" Z GARAŻEM PODZIEMNYM NOWY SĄCZ UL. KUSOCIŃSKIEGO

TYP MIESZKANIA:

P - B6

POWIERZCHNIA
UŻYTKOWA:

47,04 m²

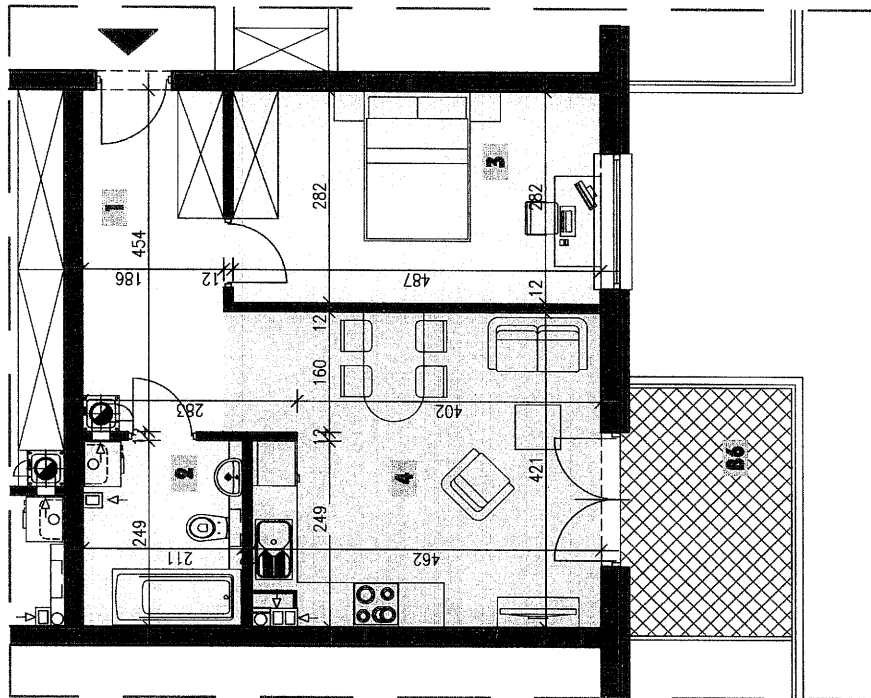
parter 2- pokojowe

ZESTAWIENIE POMIESZCZEŃ

	NAZWA POMIESZCZENIA	POW.(m ²)
1	PRZEDPOKÓJ	8,44
2	ŁAZIENKA	5,20
3	POKÓJ 2-osobowy	13,73
4	POKÓJ DZIENNY Z ANEKSEM KUCHENNYM	19,67

B6 BALKON

8,05



skala 1:100

