

BUDYNEK MIESZKALNY WIELORODZINNY "P" Z GARAŻEM PODZIEMNYM NOWY SĄCZ UL. KUSOCIŃSKIEGO

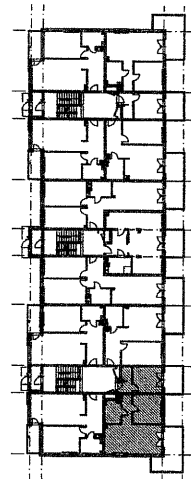
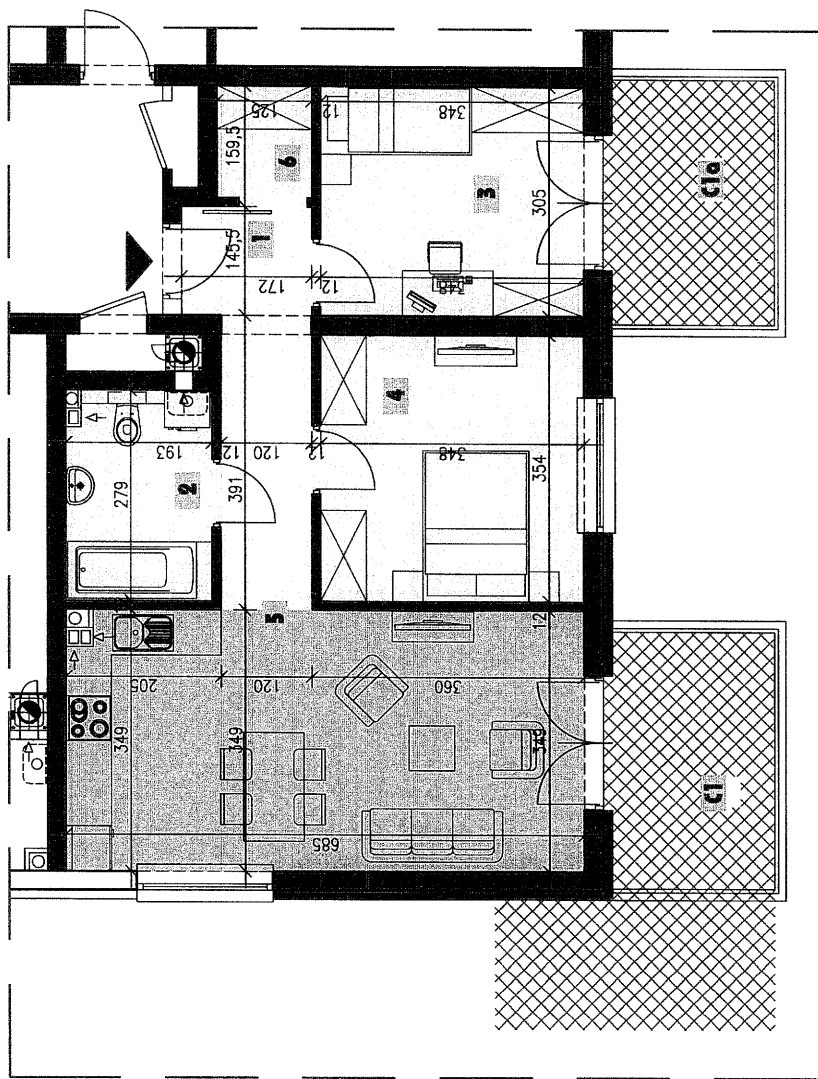
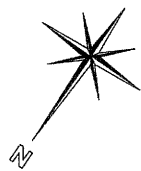
TYP MIESZKANIA: **P - C1**

POWIERZCHNIA
UŻYTKOWA: **60,88 m²**

parter
3- pokojowe

ZESTAWIENIE POMIESZCZEŃ

NAZWA POMIESZCZENIA	POW.(m ²)
1 PRZEDPOKÓJ	7,19
2 ŁAZIENKA	5,20
3 POKÓJ 1-osobowy	10,61
4 POKÓJ 2-osobowy	12,31
5 POKÓJ DZIENNY Z ANEKSEM KUCHENNYM	23,73
6 GARDEROBA	1,84
C1 BALCON	8,16
C1a BALCON	8,16



skala 1:100
0 cm 100 200 300 400