

BUDYNEK MIESZKALNY WIELORODZINNY "P" Z GARAŻEM PODZIEMNYM NOWY SĄCZ UL. KUSOCIŃSKIEGO

TYP MIESZKANIA:

P - C2

POWIERZCHNIA
UŻYTKOWA:

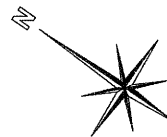
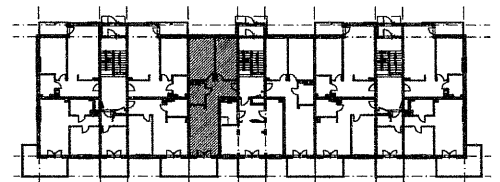
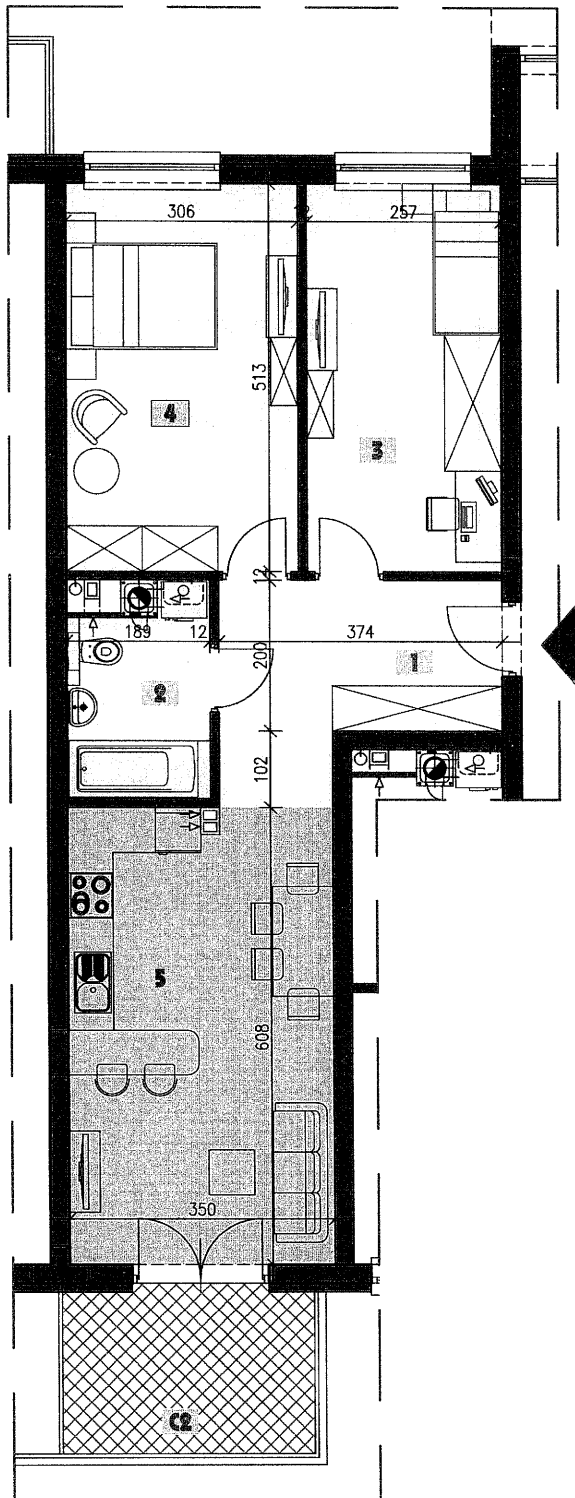
63,93 m²

parter

3- pokojowe

ZESTAWIENIE POMIESZCZEŃ

| | NAZWA POMIESZCZENIA | POW(m ²) |
|----|-----------------------------------|----------------------|
| 1 | PRZEDPOKÓJ | 7,48 |
| 2 | ŁAZIENKA | 4,88 |
| 3 | POKÓJ 1-osobowy | 13,18 |
| 4 | POKÓJ 2-osobowy | 15,69 |
| 5 | POKÓJ DZIENNY Z ANEKSEM KUCHENNYM | 22,70 |
| B3 | BALKON | 8,05 |



skala 1:100

0 cm 100 200 300 400