

BUDYNEK MIESZKALNY WIELORODZINNY "P" Z GARAŻEM PODZIEMNYM NOWY SĄCZ UL. KUSOCIŃSKIEGO

TYP MIESZKANIA:

P - C3

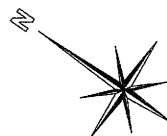
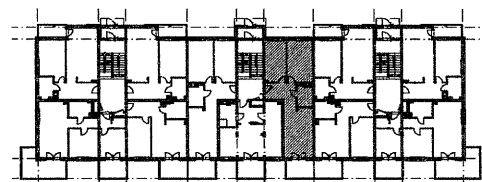
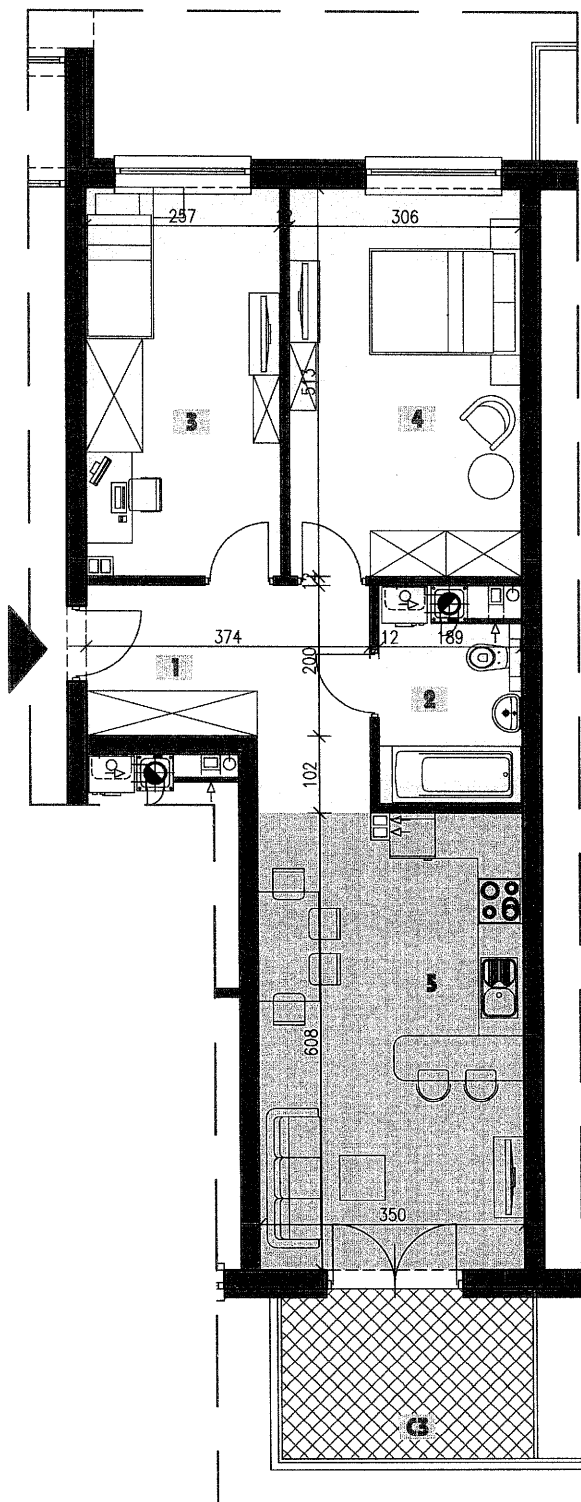
POWIERZCHNIA
UŻYTKOWA:

63,84 m²

parter 3- pokojowe

ZESTAWIENIE POMIESZCZEŃ

	NAZWA POMIESZCZENIA	POW(m ²)
1	PRZEDPOKÓJ	7,48
2	ŁAZIENKA	4,88
3	POKÓJ 1-osobowy	13,09
4	POKÓJ 2-osobowy	15,69
5	POKÓJ DZIENNY Z ANEKSEM KUCHENNYM	22,70
B3	BALKON	8,05



skala 1:100

0 cm 100 200 300 400