

BUDYNEK MIESZKALNY WIELORODZINNY "P" Z GARAŻEM PODZIEMNYM NOWY ŚACZ UL. KUSOCIŃSKIEGO

P - C4

TYP MIESZKANIA:

60,88 m²

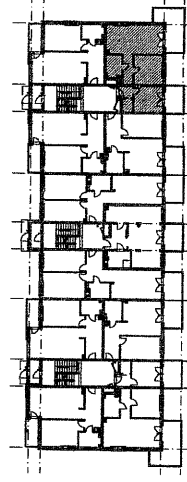
POWIERZCHNIA
UŻYTKOWA:

parter 3- pokojowe

ZESTAWIENIE POMIESZCZEŃ

NAZWA POMIESZCZENIA POW(m²)

- | | | |
|-----|-----------------------------------|-------|
| 1 | PRZEDPOKÓJ | 7,19 |
| 2 | ŁAZIENKA | 5,20 |
| 3 | POKÓJ 1-osobowy | 10,61 |
| 4 | POKÓJ 2-osobowy | 12,31 |
| 5 | POKÓJ DZIENNY Z ANEKSEM KUCHENNYM | 23,73 |
| 6 | GARDEROBA | 1,84 |
| C4 | BALKON | 16,12 |
| C4a | BALKON | 8,16 |



skala 1:100

