

BUDYNEK MIESZKALNY WIEŁORODZINNY 'P' Z GARAŻEM PODZIEMNYM NOWY SĄCZ UL. KUSOCIŃSKIEGO

TYP MIESZKANIA: **P - A1**

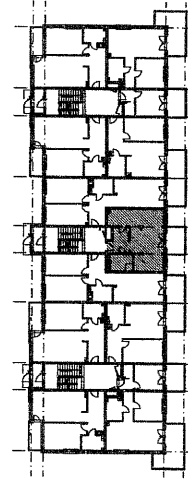
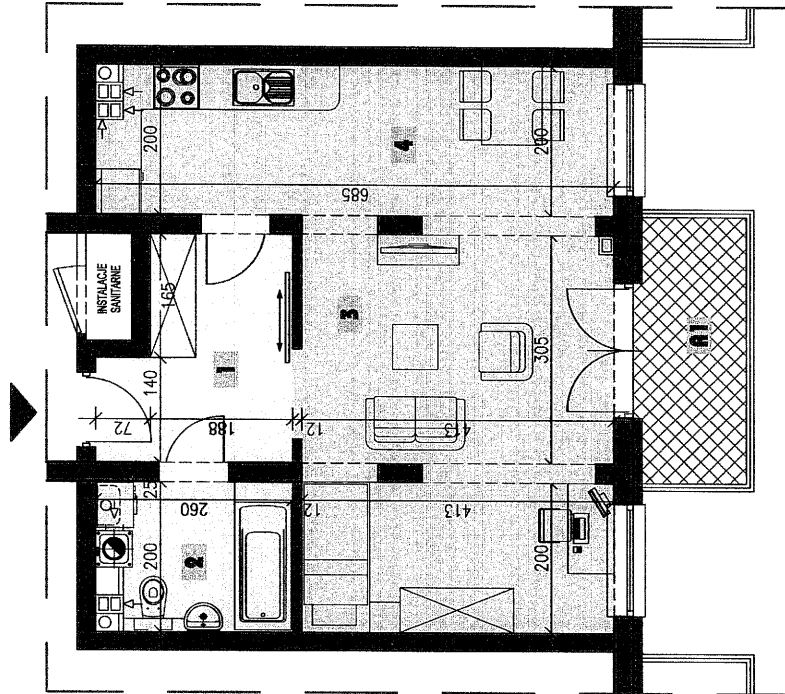
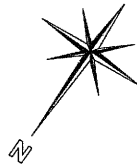
POWIERZCHNIA
UŻYTKOWA: **47,25 m²**

piętro I 1-pokojowe

ZESTAWIENIE POMIESZCZEŃ

NAZWA POMIESZCZENIA	POW.(m ²)
1 PRZEDPOKÓJ	6,74
2 ŁAZIENKA	4,66
3 POKÓJ DZIENNY	22,42
4 KUCHNIA	13,43

A1 BALKON
4,89



skala 1:100

