

BUDYNEK MIESZKALNY WIEŁORODZINNY "P" Z GARAŻEM PODZIEMNYM NOWY SĄCZ UL. KUSOCIŃSKIEGO

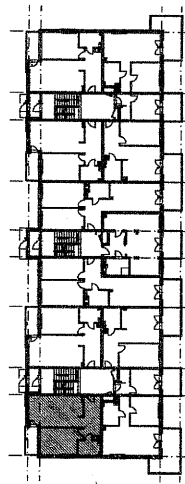
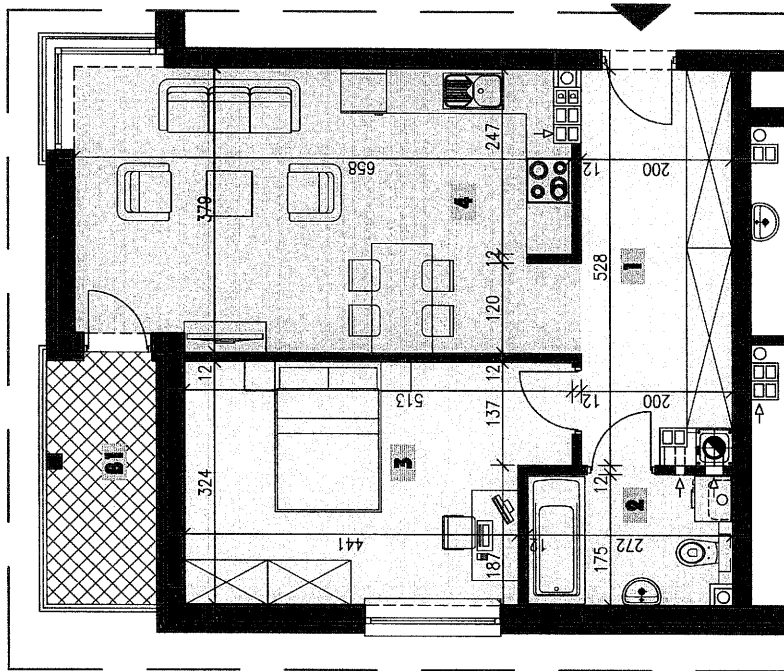
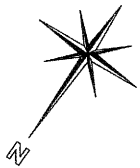
TYP MIESZKANIA: **P - B1**

POWIERZCHNIA
UŻYTKOWA: **54,85 m²**

piętro I 2-pokojowe

ZESTAWIENIE POMIESZCZEŃ

NAZWA POMIESZCZENIA	POW.(m ²)
1 PRZEDPOKÓJ	10,08
2 ŁAZIENKA	4,67
3 POKÓJ 2-osobowy	15,27
4 POKÓJ DZIENNY Z ANEKSEM KUCHENNYM	24,83
B1 BALCON	4,65



skala 1:100
0 cm 100 200 300 400