

BUDYNEK MIESZKALNY WIEŁORODZINNY "P" Z GARAŻEM PODZIEMNYM NOWY SĄCZ UL. KUSOCIŃSKIEGO

TYP MIESZKANIA: **P - B2**

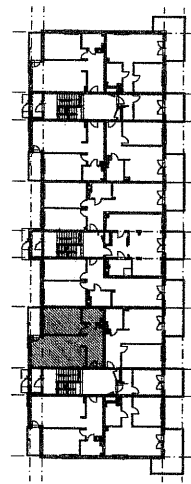
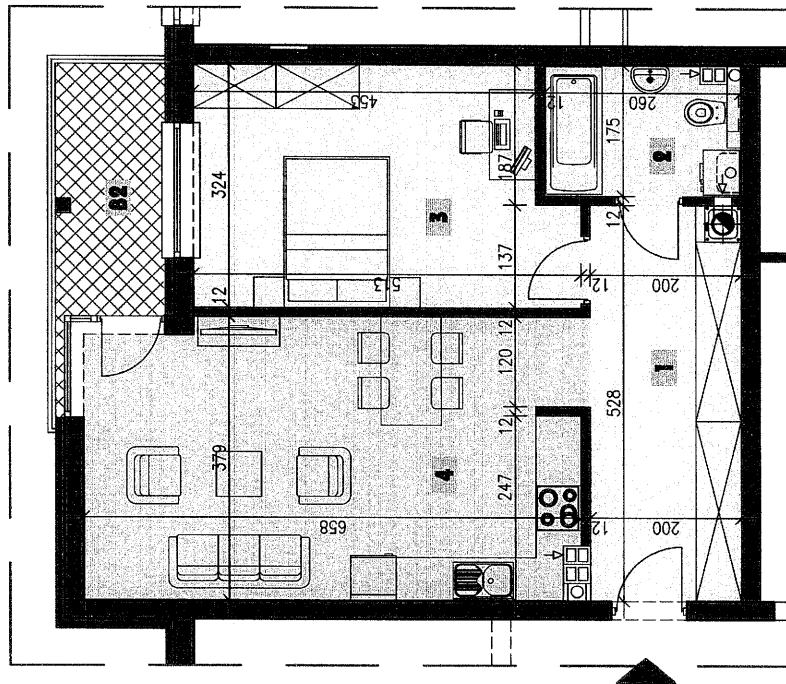
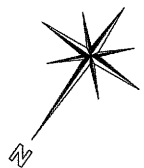
POWIERZCHNIA UŻYTKOWA: **55,10 m²**

piętro 1 2-pokojowe

ZESTAWIENIE POMIESZCZEŃ

NAZWA POMIESZCZENIA	POW(m ²)
1 PRZEDPOKÓJ	10,32
2 ŁAZIENKA	4,42
3 POKÓJ 2-osobowy	15,49
4 POKÓJ DZIENNY Z ANEKSEM KUCHENNYM	24,87

B2 BALCON 4,99



skala 1:100

