

BUDYNEK MIESZKALNY WIELORODZINNY "P" Z GARAZEM PODZIEMNYM NOWY SĄCZ UL. KUSOŚCINSKIEGO



TYP MIESZKANIA: **P - B3**

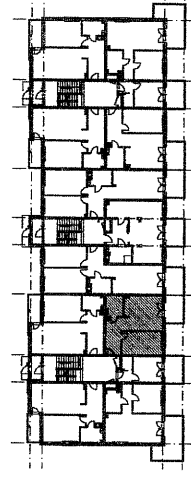
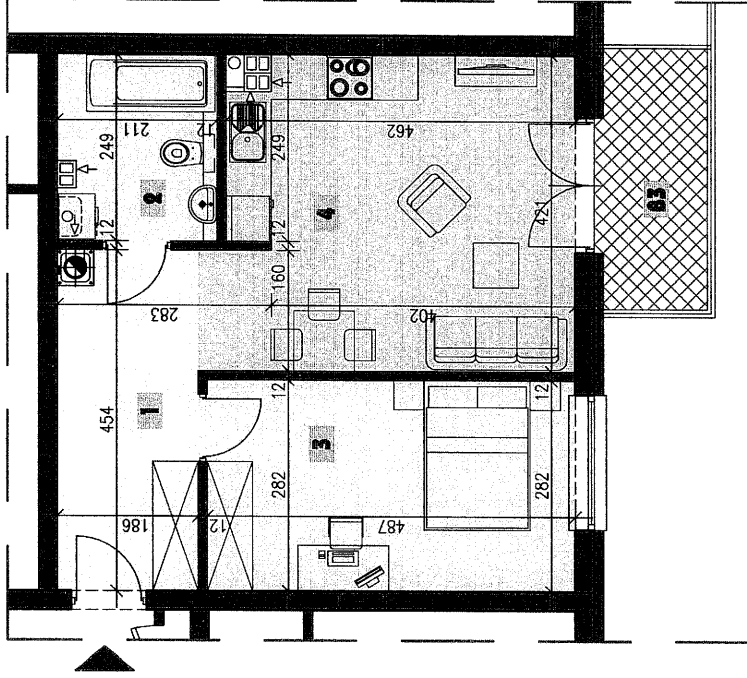
POWIERZCHNIA UŻYTKOWA: **46,98 m²**

piętro 1 2- pokojowe

ZESTAWIENIE POMIESZCZEŃ

NAZWA POMIESZCZENIA	POW(m ²)
1 PRZEDPOKÓJ	8,44
2 ŁAZIENKA	5,14
3 POKÓJ 2-osobowy	13,73
4 POKÓJ DZIENNY Z ANEKSEM KUCHENNYM	19,67

B3 BALKON 4,83



skala 1:100 0 100 200 300 400