

BUDYNEK MIESZKALNY WIELORODZINNY "P" Z GARAŻEM PODZIEMNYM NOWY SĄCZ UL. KUSOCIŃSKIEGO

TYP MIESZKANIA:

P - B4

POWIERZCHNIA
UŻYTKOWA:

55,10 m²

piętro 1 2-pokojowe

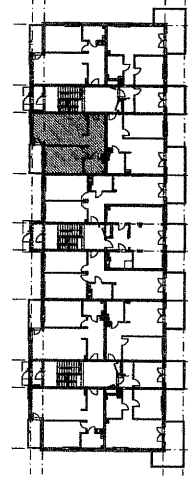
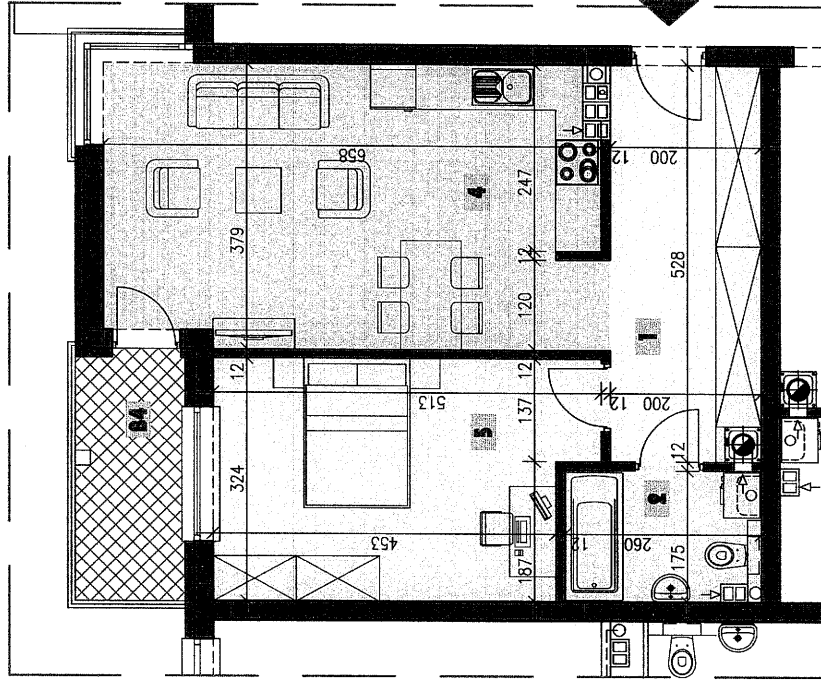
ZESTAWIENIE POMIESZCZEŃ

NAZWA POMIESZCZENIA POW(m²)

- | | | |
|---|-----------------------------------|-------|
| 1 | PRZEDPOKÓJ | 10,32 |
| 2 | ŁAZIENKA | 4,42 |
| 3 | POKÓJ 2-osobowy | 15,49 |
| 4 | POKÓJ DZIENNY Z ANEKSEM KUCHENNYM | 24,83 |

B4 BALKON

4,65



skala 1:100

