

BUDYNEK MIESZKALNY WIELORODZINNY "P" Z GARAZEM PODZIEMNYM NOWY SĄCZ UL. KUSOCIŃSKIEGO

TYP MIESZKANIA: **P - B5**

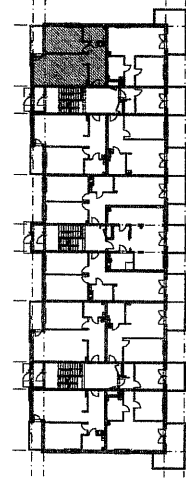
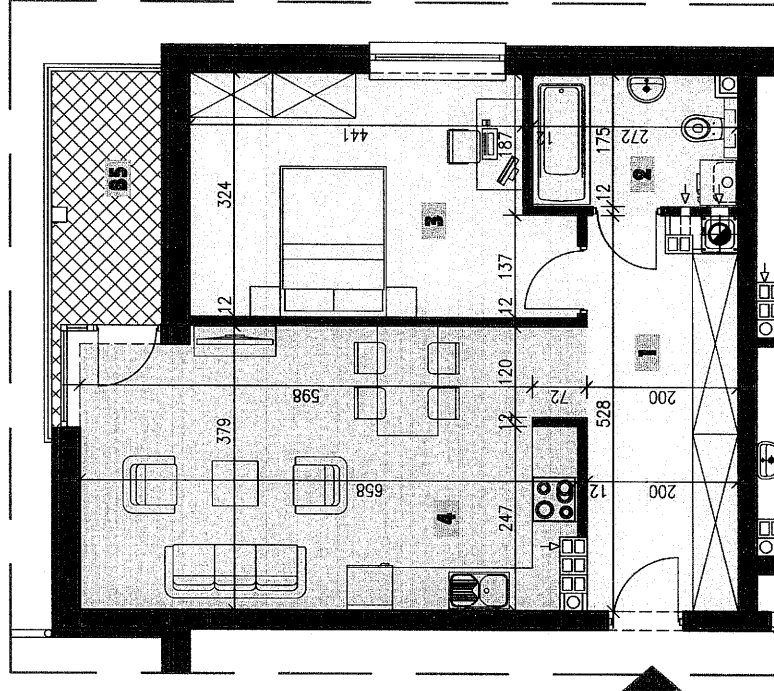
POWIERZCHNIA
UŻYTKOWA: **54,89 m²**

piętro 1 2- pokojowe

ZESTAWIENIE POMIESZCZEŃ

NAZWA POMIESZCZENIA	POW(m ²)
1 PRZEDPOKÓJ	10,08
2 ŁAZIENKA	4,67
3 POKÓJ 2-osobowy	15,27
4 POKÓJ DZIENNY Z ANEKSEM KUCHENNYM	24,87

B5 BALKON
4,99



skala 1:100

