

BUDYNEK MIESZKALNY WIELOORODZINNY "P" Z GARAZEM PODZIEMNYM NOWY SĄCZ UL. KUSOCIŃSKIEGO

TYP MIESZKANIA:

P - C2

POWIERZCHNIA
UŻYTKOWA:

63,84

piętro 1 3- pokojowe

ZESTAWIENIE POMIESZCZEŃ

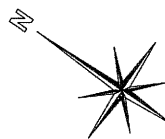
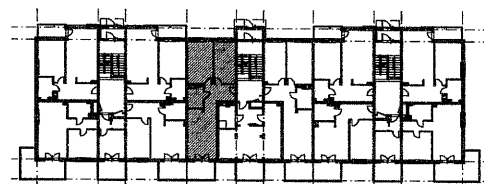
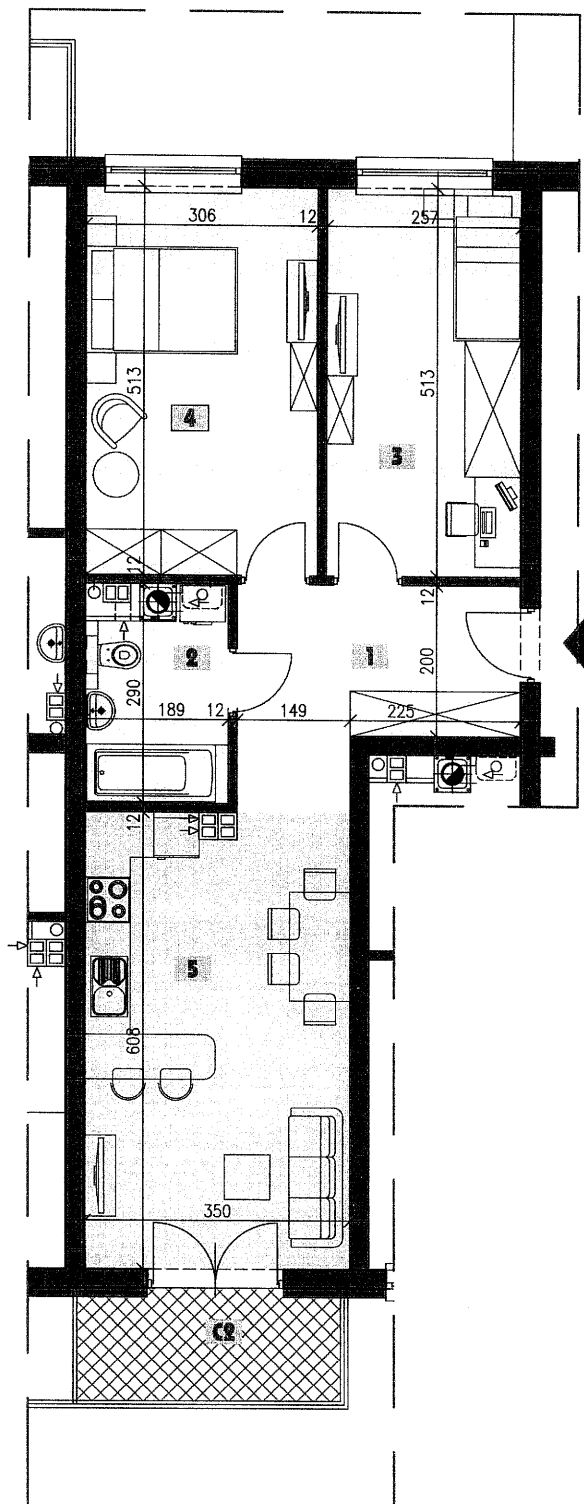
NAZWA POMIESZCZENIA

POW(m²)

1	PRZEDPOKÓJ	7,48
2	ŁAZIENKA	4,88
3	POKÓJ 1-osobowy	13,18
4	POKÓJ 2-osobowy	15,69
5	POKÓJ DZIENNY Z ANEKSEM KUCHENNYM	22,61

B3 BALKON

4,83



skala 1:100

0 cm 100 200 300 400