

# BUDYNEK MIESZKALNY WIELORODZINNY "P" Z GARAŻEM PODZIEMNYM NOWY SĄCZ UL. KUSOCIŃSKIEGO

TYP MIESZKANIA:

**P - C3**

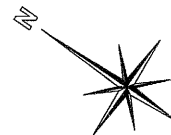
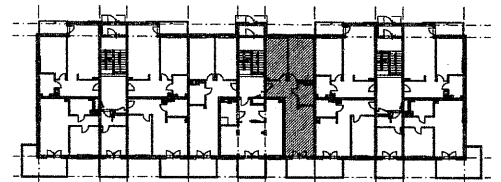
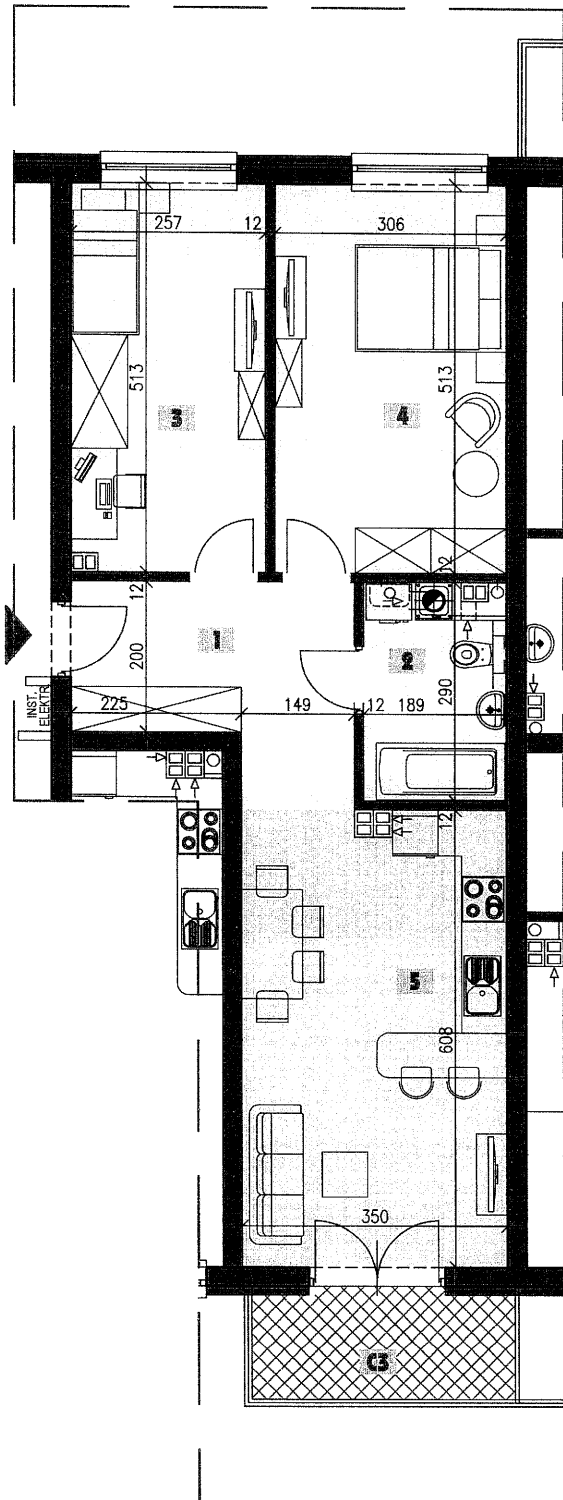
POWIERZCHNIA  
UŻYTKOWA:

**63,75 m<sup>2</sup>**

**piętro 1 3- pokojowe**

## ZESTAWIENIE POMIESZCZEŃ

NAZWA POMIESZCZENIA	POW(m <sup>2</sup> )
1 PRZEDPOKÓJ	7,48
2 ŁAZIENKA	4,88
3 POKÓJ 1-osobowy	13,09
4 POKÓJ 2-osobowy	15,69
5 POKÓJ DZIENNY Z ANEKSEM KUCHENNYM	22,61
B3 BALKON	4,83



skala 1:100

0 cm 100 200 300 400