

BUDYNEK MIESZKALNY WIELORODZINNY "P" Z GARAŻEM PODZIEMNYM NOWY SĄCZ UL. KUSOCIŃSKIEGO

TYP MIESZKANIA:

P - C4

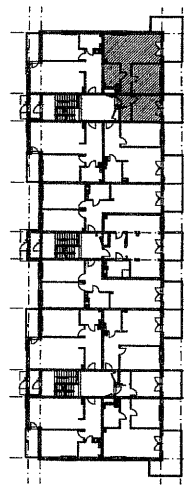
POWIERZCHNIA
UŻYTKOWA:

60,79 m²

piętro 1 3- pokojowe

ZESTAWIENIE POMIESZCZEŃ

NAZWA POMIESZCZENIA	POW.(m ²)
1 PRZEDPOKÓJ	7,19
2 ŁAZIENKA	5,20
3 POKÓJ 1-osobowy	10,61
4 POKÓJ 2-osobowy	12,51
5 POKÓJ DZIENNY Z ANEKSEM KUCHENNYM	23,64
6 GARDEROBA	1,84
C4 BALKON	9,27
C4a BALKON	4,89



skala 1:100

