

**BUDYNEK MIESZKALNY WIELORODZINNY "P" Z GARAŻEM PODZIEMNYM NOWY ŚĄCZ UL. KUSOCIŃSKIEGO**

TYP MIESZKANIA:

**P - A1**

POWIERZCHNIA  
UŻYTKOWA:

**47,16 m<sup>2</sup>**

**piętro 2 1- pokojowe**

ZESTAWIENIE POMIESZCZEŃ

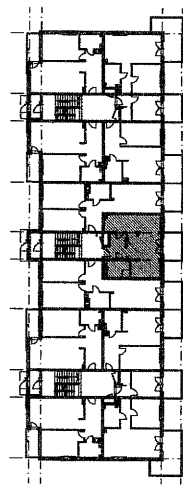
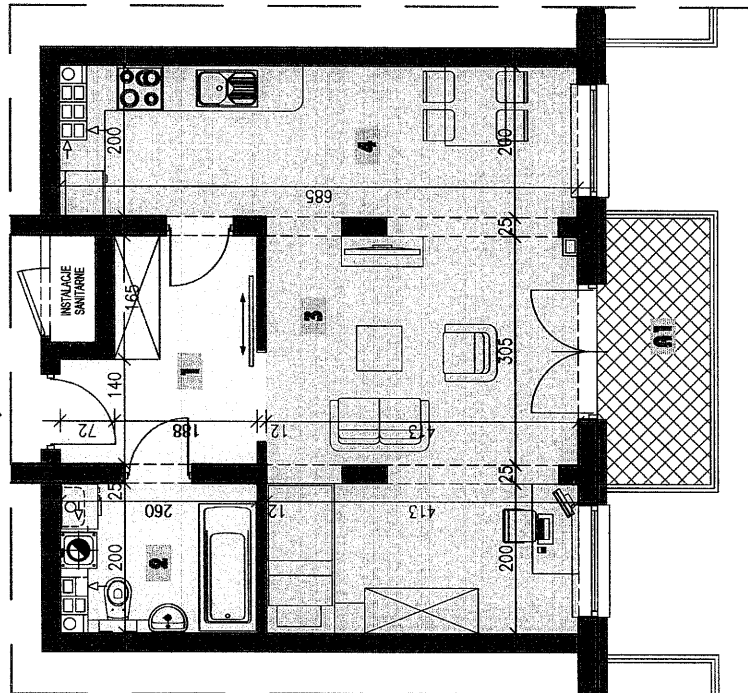
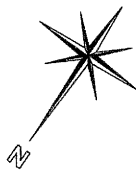
NAZWA POMIESZCZENIA

POW.(m<sup>2</sup>)

- |   |               |       |
|---|---------------|-------|
| 1 | PRZEDPOKÓJ    | 6,74  |
| 2 | ŁAZIENKA      | 4,66  |
| 3 | POKÓJ DZIENNY | 22,42 |
| 4 | KUCHNIA       | 13,34 |

A1 BALKON

4,89



skala 1:100

