

BUDYNEK MIESZKALNY WIELORODZINNY "P" Z GARAŻEM PODZIEMNYM NOWY SĄCZ UL. KUSOCIŃSKIEGO

P - B1

TYP MIESZKANIA:

54,79 m²

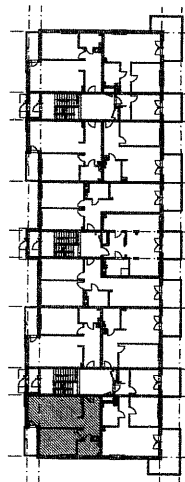
POWIERZCHNIA
UŻYTKOWA:

piętro 2- pokojowe

ZESTAWIENIE POMIESZCZEŃ

NAZWA POMIESZCZENIA	POW.(m ²)
1 PRZEDPOKÓJ	10,08
2 ŁAZIENKA	4,67
3 POKÓJ 2-osobowy	15,27
4 POKÓJ DZIENNY Z ANEKSEM KUCHENNYM	24,77

B1 BALKON
4,65



skala 1:100

