

BUDYNEK MIESZKALNY WIELODZINNY "P" Z GARAŻEM PODZIEMNYM NOWY SĄCZ UL. KUSOCIŃSKIEGO

Typ MIESZKANIA: **P - B2**

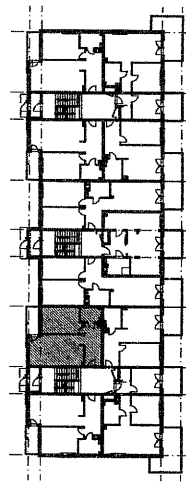
Powierzchnia Użytkowa: **54,99 m²**

piętro 2 **2- pokojowe**

ZESTAWIENIE POMIESZCZEŃ

NAZWA POMIESZCZENIA	POW.(m ²)
1 PRZEDPOKÓJ	10,32
2 ŁAZIENKA	4,37
3 POKÓJ 2-osobowy	15,49
4 POKÓJ DZIENNY Z ANEKSEM KUCHENNYM	24,81

B2 BALCON 4,99



Skala 1:100

