

BUDYNEK MIESZKALNY WIELORODZINNY "P" Z GARAŻEM PODZIEMNYM NOWY ŚĄCZ UL. KUSOCIŃSKIEGO

Typ Mieszkania: P - B4

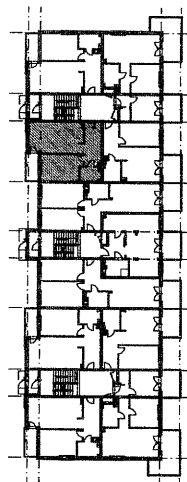
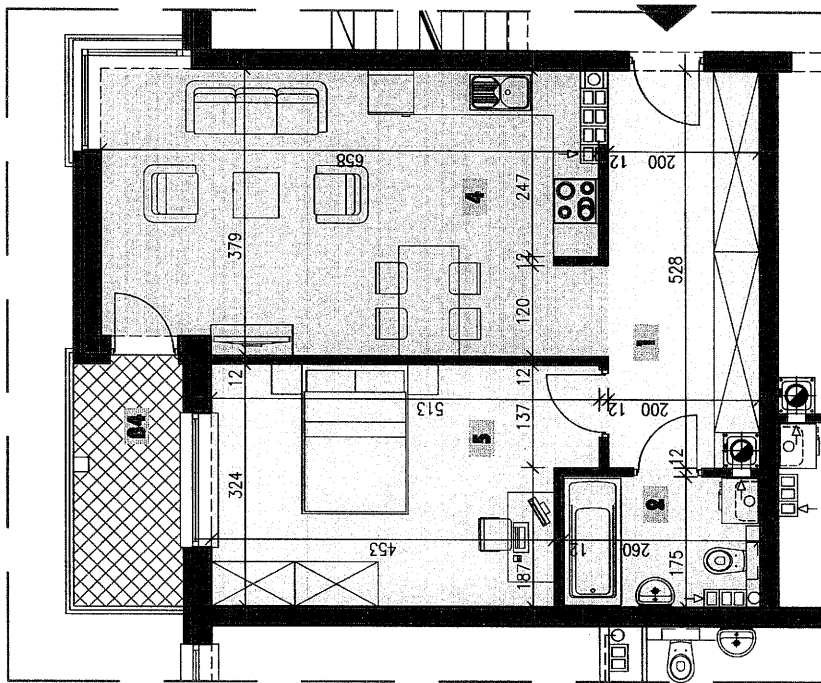
Powierzchnia użytkowa: 54,99 m²

piętro 2 - pokojowe

ZESTAWIENIE POMIESZCZEŃ

NAZWA POMIESZCZENIA	POW.(m ²)
1 PRZEDPOKÓJ	10,32
2 ŁAZIENKA	4,37
3 POKÓJ 2-osobowy	15,49
4 POKÓJ DZIENNY Z ANEKSEM KUCHENNYM	24,77

B4 BALKON 4,65



skala 1:100
0 cm 100 200 300 400