

BUDYNEK MIESZKALNY WIELORODZINNY "P" Z GARAŻEM PODZIEMNYM NOWY SĄCZ UL. KUSOCIŃSKIEGO

TYP MIESZKANIA: **P - B5**

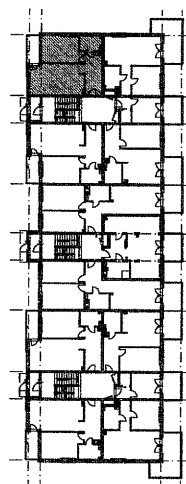
POWIERZCHNIA
UŻYTKOWA: **54,83 m²**

piętro 2 - pokojowe

ZESTAWIENIE POMIESZCZEŃ

NAZWA POMIESZCZENIA	POW(m ²)
1 PRZEDPOKÓJ	10,08
2 ŁAZIENKA	4,67
3 POKÓJ 2-osobowy	15,27
4 POKÓJ DZIENNY Z ANEKSEM KUCHENNYM	24,81

B5 BALKON
4,99



skala 1:100

