

BUDYNEK MIESZKALNY WIELORODZINNY "P" Z GARAŻEM PODZIEMNYM NOWY SĄCZ UL. KUSOCIŃSKIEGO

TYP MIESZKANIA:

P - B6

POWIĘRZCHNIA
UŻYTKOWA:

46,77 m²

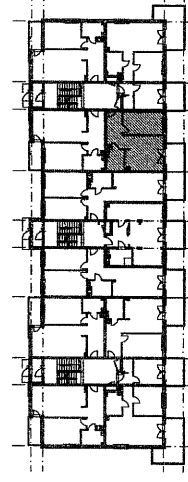
piętro 2 2- pokojowe

ZESTAWIENIE POMIESZCZEŃ

NAZWA POMIESZCZENIA	POW.(m ²)
1 PRZEDPOKÓJ	8,44
2 ŁAZIENKA	5,11
3 POKÓJ 2-osobowy	13,73
4 POKÓJ DZIENNY Z ANEKSEM KUCHENNYM	19,49

B6 BALCON

4,83



skala 1:100

