

**BUDYNEK MIESZKALNY WIELORODZINNY "P" Z GARAŻEM PODZIEMNYM NOWY SĄCZ UL. KUSOCIŃSKIEGO**

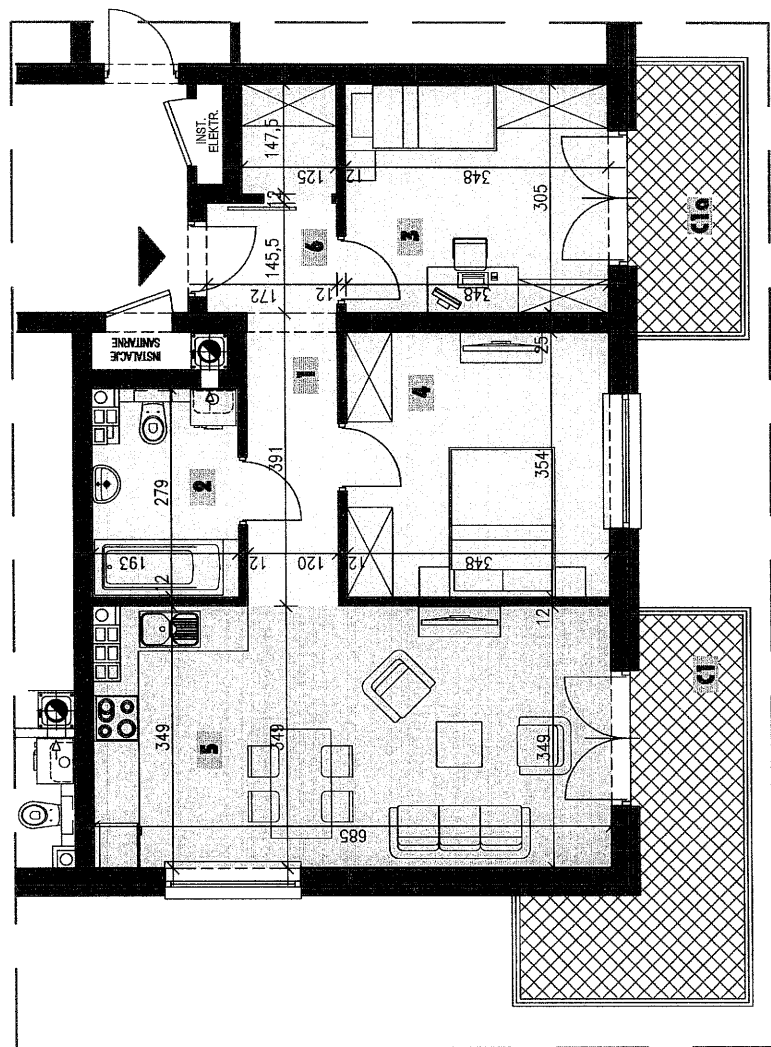
**P - C1**

TYP MIESZKANIA:

**60,61 m<sup>2</sup>**

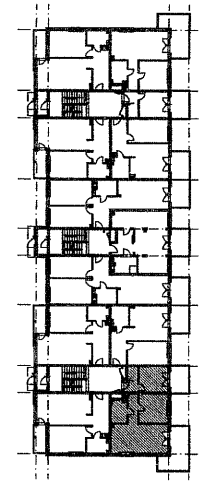
POWIĘRZCHNIA  
UŻYTKOWA:

**piętro 2 3- pokojowe**



**ZESTAWIENIE POMIESZCZEŃ**

NAZWA POMIESZCZENIA	POW(m <sup>2</sup> )
1 PRZEDPOKÓJ	7,19
2 ŁAZIENKA	5,11
3 POKÓJ 1-osobowy	10,61
4 POKÓJ 2-osobowy	12,31
5 POKÓJ DZIENNY Z ANEKSEM KUCHENNYM	23,55
6 GARDEROBA	1,84
C1 BALKON	9,27
C1a BALKON	4,89



skala 1:100

