

BUDYNEK MIESZKALNY WIELORODZINNY "P" Z GARAŻEM PODZIEMNYM NOWY SĄCZ UL. KUSOCIŃSKIEGO

TYP MIESZKANIA:

P - C2

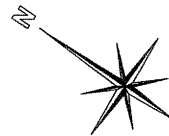
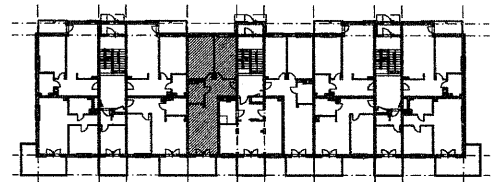
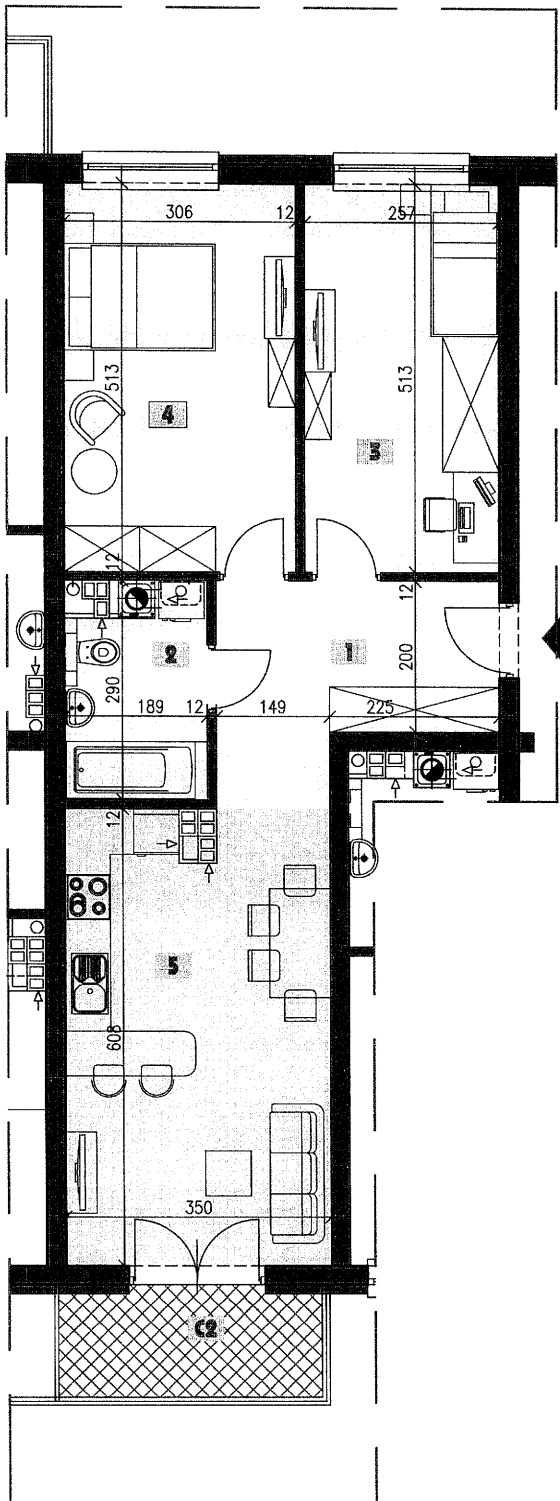
POWIERZCHNIA
UŻYTKOWA:

63,66 m²

piętro 2 3- pokojowe

ZESTAWIENIE POMIESZCZEŃ

	NAZWA POMIESZCZENIA	POW(m ²)
1	PRZEDPOKÓJ	7,48
2	ŁAZIENKA	4,88
3	POKÓJ 1-osobowy	13,18
4	POKÓJ 2-osobowy	15,69
5	POKÓJ DZIENNY Z ANEKSEM KUCHENNYM	22,43
B3	BALKON	4,83



skala 1:100

0 cm 100 200 300 400