

BUDYNEK MIESZKALNY WIELORODZINNY "P" Z GARAŻEM PODZIEMNYM NOWY SĄCZ UL. KUSOCIŃSKIEGO

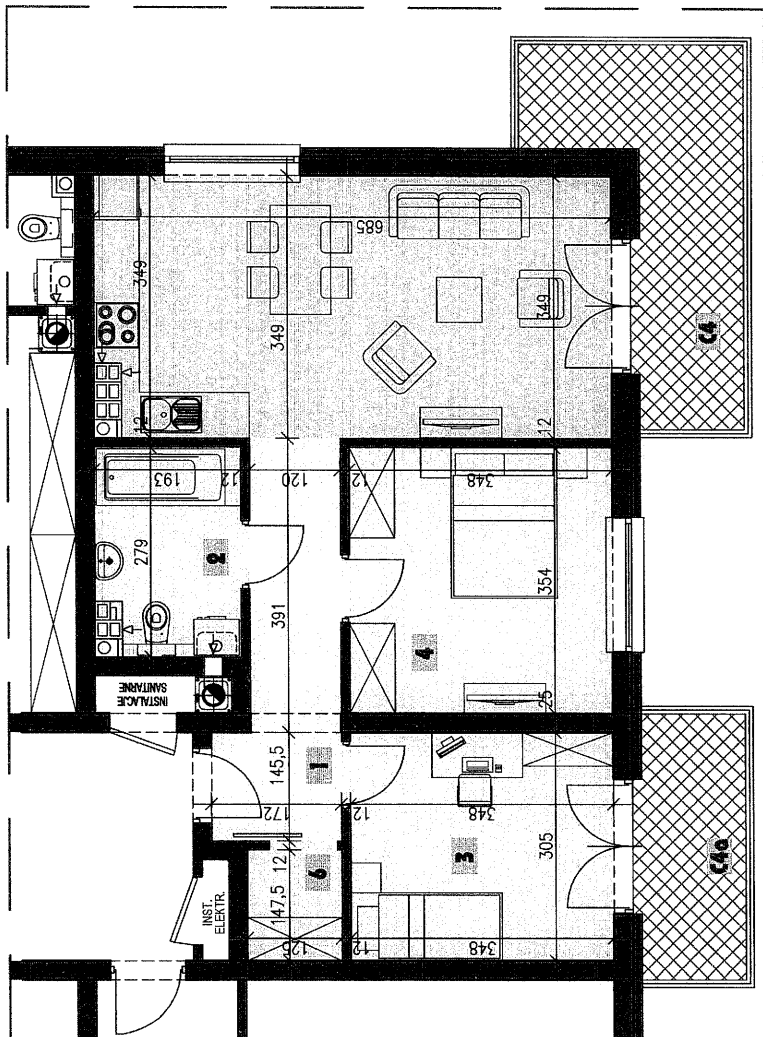
P - C4

Typ MIESZKANIA:

60,61 m²

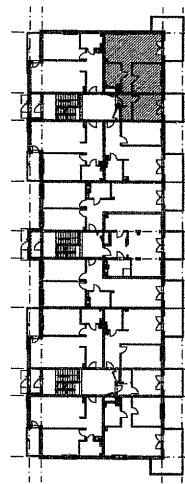
POWIERZCHNIA
UŻYTKOWA:

piętro 2 3- pokojowe



ZESTAWIENIE POMIESZCZEŃ

NAZWA POMIESZCZENIA	POW(m ²)
1 PRZEDPOKÓJ	7,19
2 ŁAZIENKA	5,11
3 POKÓJ 1-osobowy	10,61
4 POKÓJ 2-osobowy	12,31
5 POKÓJ DZIENNY Z ANEKSEM KUCHENNYM	23,55
6 GARDEROBA	1,84
C4 BALCON	9,27
C4a BALCON	4,89



skala 1:100

