

BUDYNEK MIESZKALNY WIELORODZINNY "P" Z GARAŻEM PODZIEMNYM NOWY SĄCZ UL. KUSOCIŃSKIEGO

TYP MIESZKANIA:

P - B1

POWIERZCHNIA
UŻYTKOWA:

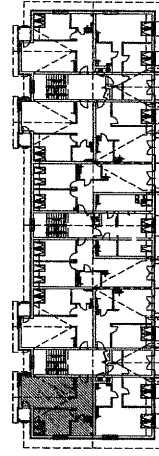
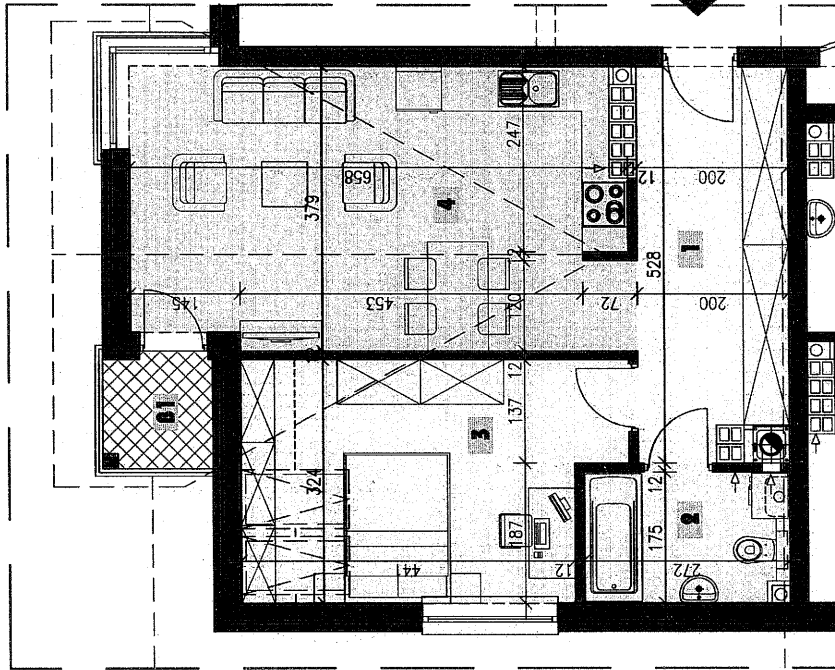
52,42 m²

poddasze 2- pokojowe

ZESTAWIENIE POMIESZCZEŃ

NAZWA POMIESZCZENIA	POW(m ²)
1 PRZEDPOKÓJ	10,08
2 ŁAZIENKA	4,67
3 POKÓJ 2-osobowy	12,96
4 POKÓJ DZIENNY Z ANEKSEM KUCHENNYM	24,71

B1 BALKON
2,05



skala 1:100 0 cm 100 200 300 400