

BUDYNEK MIESZKALNY WIELODZINNY "P" Z GARAŻEM PODZIEMNYM NOWY SĄCZ UL. KUSOCIŃSKIEGO

P - B3

TYP MIESZKANIA:

44,01 m²

POWIERZCHNIA
UŻYTKOWA:

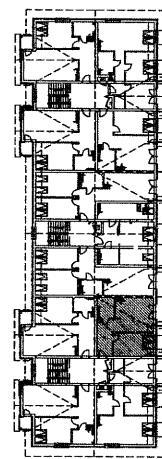
poddasze 2- pokojowe

ZESTAWIENIE POMIESZCZEŃ

NAZWA POMIESZCZENIA	POW.(m ²)
1 PRZEDPOKÓJ	8,44
2 ŁAZIENKA	5,07
3 POKÓJ 2-osobowy	11,72
4 POKÓJ DZIENNY Z ANEKSEM KUCHENNYM	18,78

B3 BALCON

4,85



Skala 1:100

0 cm 100 200 300 400

