

BUDYNEK MIESZKALNY WIELORODZINNY "P" Z GARAŻEM PODZIEMNYM NOWY ŚĄCZ UL. KUSOCIŃSKIEGO

TYP MIESZKANIA:

P - B4

POWIERZCHNIA
UŻYTKOWA:

52,58 m²

poddasze 2- pokojowe

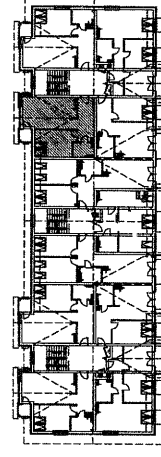
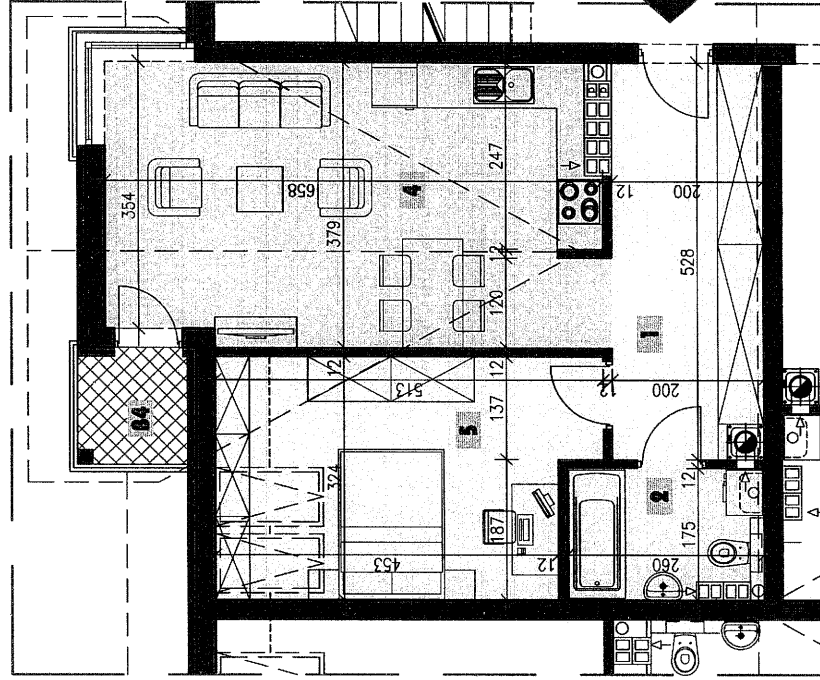
ZESTAWIENIE POMIESZCZEŃ

NAZWA POMIESZCZENIA POW.(m²)

- | | | |
|---|-----------------------------------|-------|
| 1 | PRZEDPOKÓJ | 10,52 |
| 2 | ŁAZIENKA | 4,33 |
| 3 | POKÓJ 2-osobowy | 13,18 |
| 4 | POKÓJ DZIENNY Z ANEKSEM KUCHENNYM | 24,71 |

B4 BALCON

2,05



skala 1:100

0 cm 100 200 300 400