

BUDYNEK MIESZKALNY WIELORODZINNY "P" Z GARAŻEM PODZIEMNYM NOWY SĄCZ UL. KUSOCIŃSKIEGO

P - B5

TYP MIESZKANIA:

52,46 m²

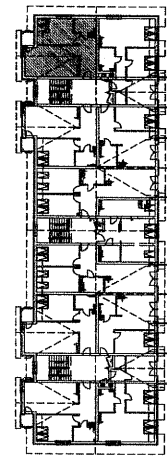
POWIERZCHNIA
UZYSKOWA:

poddasze 2- pokojowe

ZESTAWIENIE POMIESZCZEŃ

NAZWA POMIESZCZENIA	POW(m ²)
1 PRZEDPOKÓJ	10,08
2 ŁAZIENKA	4,67
3 POKÓJ 2-osobowy	12,96
4 POKÓJ DZIENNY Z ANEKSEM KUCHENNYM	24,75

B5 BALKON
2,39



skala 1:100

