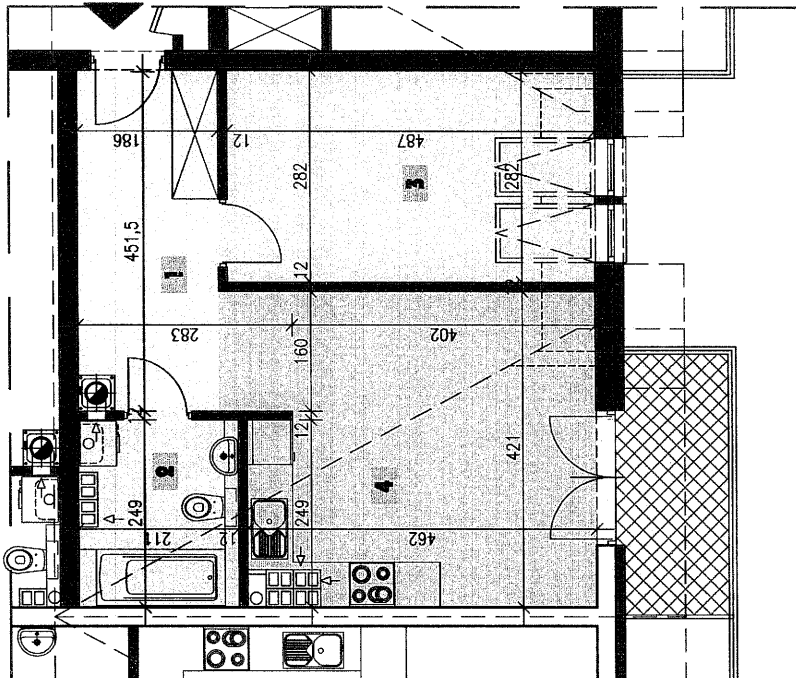


**BUDYNEK MIESZKALNY WIEŁORODZINNY "P" Z GARAŻEM PODZIEMNYM NOWY SĄCZ UL. KUSOCIŃSKIEGO**

TYP MIESZKANIA: **P - B6**

POWIERZCHNIA  
UŻYTKOWA: **44,01 m<sup>2</sup>**

**poddasze 2- pokojowe**

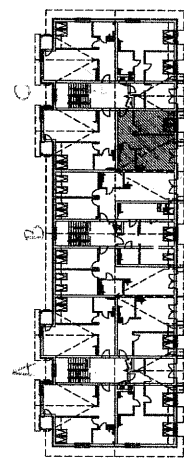


ZESTAWIENIE POMIESZCZEŃ

NAZWA POMIESZCZENIA	POW.(m <sup>2</sup> )
1 PRZEDPOKÓJ	8,44
2 ŁAZIENKA	5,07
3 POKÓJ 2-osobowy	11,72
4 POKÓJ DZIENNY Z ANEKSEM KUCHENNYM	18,78

B6 BALCON

4,83



Skala 1:100

