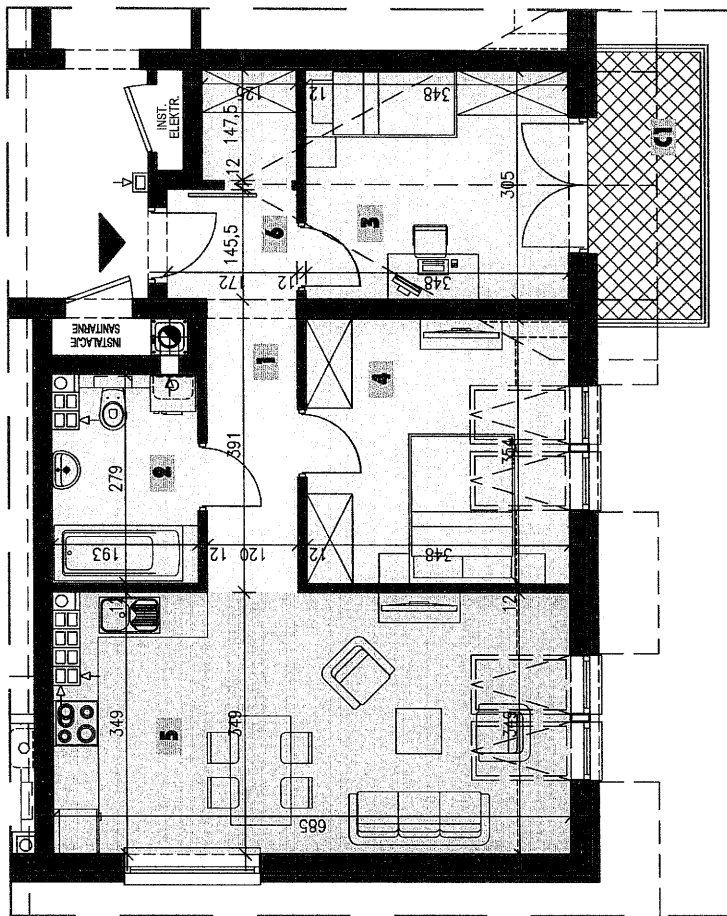


BUDYNEK MIESZKALNY WIELODZINNY 'P' Z GARAŻEM PODZIEMNYM NOWY SĄCZ UL. KUSOCIŃSKIEGO

Typ MIESZKANIA: P - C1

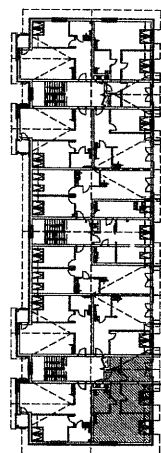
POWIERZCHNIA UŻYTKOWA: 55,51 m²

poddasze 3- pokojowe



ZESTAWIENIE POMIESZCZEŃ

NAZWA POMIESZCZENIA	POW.(m ²)
1 PRZEDPOKÓJ	7,19
2 ŁAZIENKA	5,11
3 POKÓJ 1-osobowy	9,79
4 POKÓJ 2-osobowy	10,61
5 POKÓJ DZIENNY Z ANEKSEM KUCHENNYM	20,97
6 GARDEROBA	1,84
CI BALCON	4,89



Skala 1:100

