

BUDYNEK MIESZKALNY WIELORODZINNY "P" Z GARAŻEM PODZIEMNYM NOWY SĄCZ UL. KUSOCIŃSKIEGO

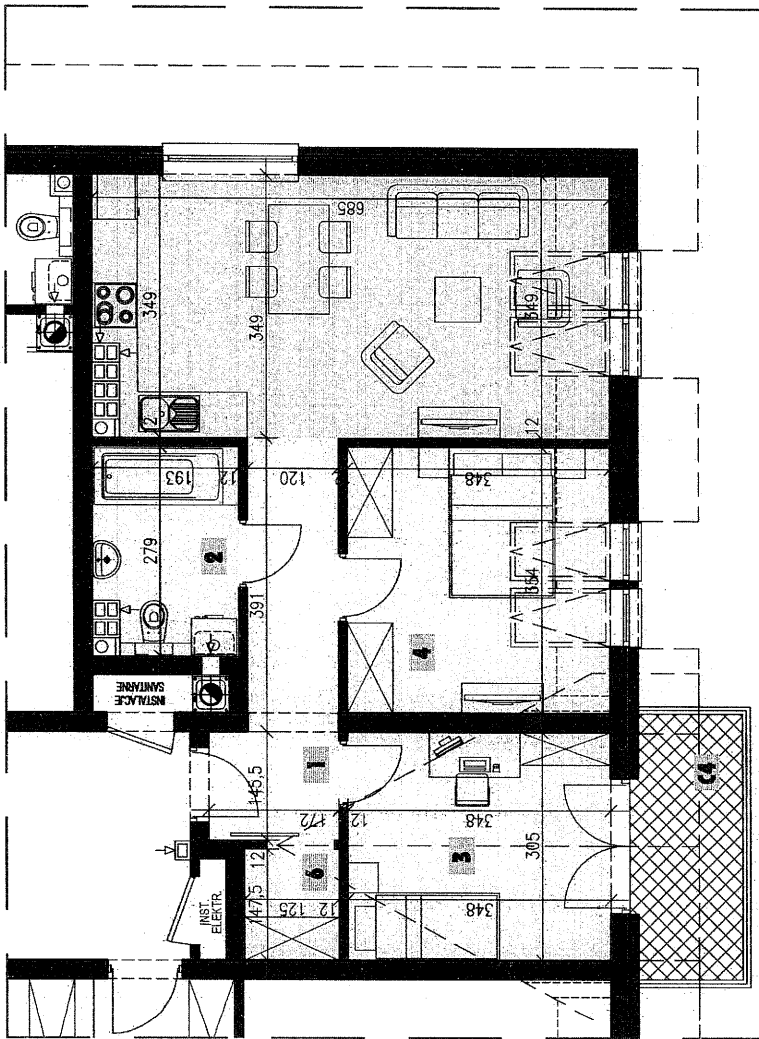
TYP MIESZKANIA

P - C4

POWIERZCHNIA
UŻYTKOWA

55,51 m²

poddasze 3- pokojowe

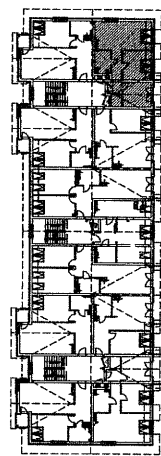


ZESTAWIENIE POMIESZCZEŃ

NAZWA POMIESZCZENIA

POW.(m²)

1	PRZEDPOKÓJ	7,19
2	ŁAZIENKA	5,11
3	POKÓJ 1-osobowy	10,61
4	POKÓJ 2-osobowy	9,79
5	POKÓJ DZIENNY Z ANEKSEM KUCHENNYM	20,97
6	GARDEROBA	1,84
C4	BALCON	4,89



skala 1:100

